



Un zâmbet poate schimba lumea

Gama de bracketuri Quick





*Momentul pe care l-ați așteptat a venit.
Trebuie doar să intrați într-o cameră pentru a
câștiga. Cu încredere, o atitudine deschisă și o
abordare pozitivă a vieții. Veți avea lumea la
picioare doar cu un zâmbet strălucitor!*

*Ceea ce faceți pentru pacienții dumneavoastră
este mult mai mult decât un simplu
tratament ortodontic. Cu ajutorul
dumneavoastră, pacienții se schimbă,
făcând o impresie remarcabilă.*

Oriunde vor merge.



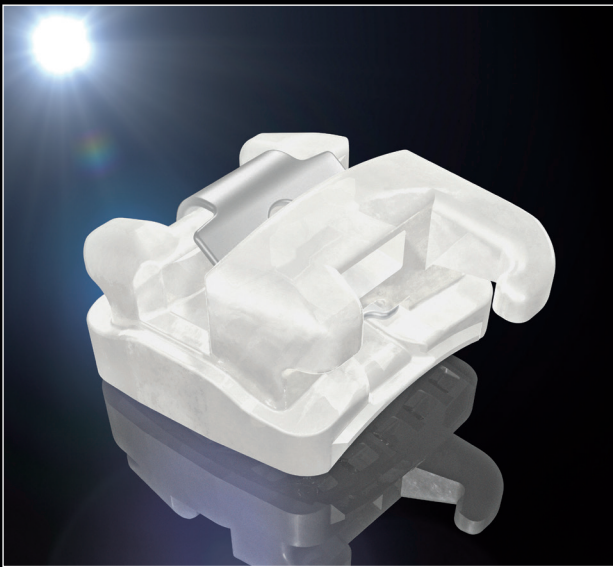


Perfecțiune pentru o apariție perfectă

Dezvoltarea și optimizarea bracketurilor autoligaturante, pentru utilizarea clinică, durează ani de zile. Lucrăm din greu, în fiecare zi, pentru a face bracketurile din ce în ce mai bune. Experiența acumulată, rezultatele cercetărilor curente și ideile, privind optimizarea produselor, intră în procesul de dezvoltare. Cântărim cu atenție ce schimbări aduc avantaje certe pentru dumneavoastră și pacienții dumneavoastră. Fiecare nouă generație de bracketuri ridică ștacheta pentru următoarea generație. Am dezvoltat cea de-a treia generație de bracketuri ceramice active Quicklear®. Veți regăsi experiența noastră de top și în cazul bracketului metalic BioQuick® și al variantei sale pasive, BioPassive®. Datorită inovațiilor patentate, preciziei maxime și calității recunoscute, asociată cu produsele “Made in Germany”, pacienții dumneavoastră se pot bucura de zâmbetul perfect.

Pentru a face posibil acest lucru, producem bracketurile noastre autoligaturante utilizând un proces complex de injecție, bazat pe un design inteligent, dintr-o singură bucată. Pentru a asigura adaptarea perfectă, am măsurat mii de dinți și am adaptat bracketurile autoligaturante pentru a se potrivi. Totodată, am continuat să perfecționăm bracketurile cu fiecare nouă generație produsă, astfel încât puteți oferi pacienților dumneavoastră tot ceea ce își doresc.

Vă dăm un motiv să zâmbiți și dumneavoastră.



Modul subtil de a atrage atenția.

Bracketurile QuicKlear® III. Rapide, discrete și mult mai confortabile decât au fost vreodată.

Componenta estetică a familiei de bracketuri Quick® este QuicKlear®. Datorită translucidității ceramicii, acest bracket este discret, dar totuși extrem de eficient. Folosind acest bracket activ, pacienții dumneavoastră pot avea încredere. Ei nu vor petrece mult timp în cabinet deoarece mecanismul de închidere garantează că programările se vor desfășura întotdeauna așa cum era stabilit. A treia generație de bracketuri QuicKlear® introduce câteva inovații cheie: QuicKlear® III are un profil mai redus decât predecesorul său și, datorită marginilor rotunjite, este mult mai confortabil pentru pacient. Noua formă a bracketului asigură o mai bună transmitere a rotațiilor, angulațiilor și torque-ului. QuicKlear® III este disponibil și pentru mandibulă 5-5, pentru o apariție discretă. Multiplele detalii pun într-o lumină favorabilă QuicKlear® III, aducând un zâmbet strălucitor pe chipul pacienților dumneavoastră.

- *Ceramica translucidă: dezvoltată in-house, este aproape invizibilă.*
- *Complet: QuicKlear® III este disponibil atât pentru maxilar, cât și pentru mandibulă 5-5.*
- *Forma nouă: profil redus semnificativ și margini mai rotunjite pentru a asigura cel mai bun confort.*
- *Clapeta nouă: datorită unui proces special de tratament al suprafeței, clapeta din aliaj crom-cobalt este mai degrabă mată decât strălucitoare, făcând bracketul mult mai greu de observat. Noua formă a clapetei permite transmiterea mai bună a forțelor.*
- *Convenabil: clapeta poate fi deschisă cu ușurință și închisă prin presarea cu degetul, ceea ce face manevrarea foarte ușoară.*
- *Retenție puternică: folosind baza specială cu cârlige inversate, pe care am dezvoltat-o pentru bracketurile ceramice, QuicKlear® se colează în mod excepțional pe suprafața dintelui, prin mijloace exclusiv mecanice, reducând riscul afectării smalțului.*
- *Adaptare optimă: bazată pe examinarea a 4000 de dinți, baza bracketului a fost concepută pentru a conferi o adaptare optimă pentru toate formele de dinți.*
- *Ușor de decolat: utilizând instrumentul Pauls, bracketul poate fi decolat fără a fi deteriorat.*



Cele mai atractive

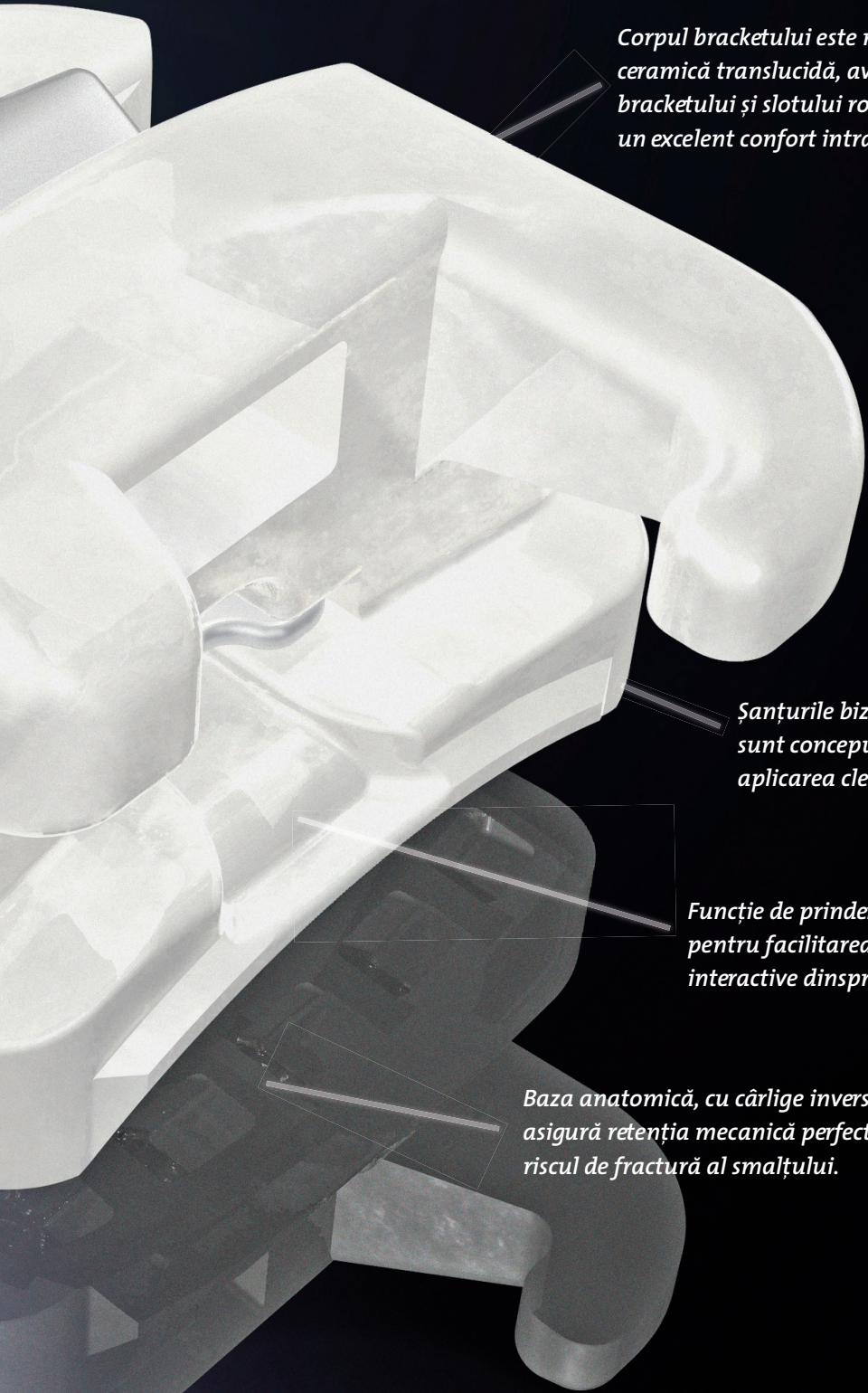
Clapetă mai lată pentru a îmbunătăți exprimarea rotației, angulației și torque-ului.

Cele patru zone de contact, de la nivelul slotului, reduc fixarea și împănarea arcului.

Dimensiunile corpului permit decolarea bracketurilor, fără a se deteriora sau fractura, atunci când se folosește instrumentul special Pauls.

QuicKlear® III

avantaje, dintr-o singură privire.



Corpul bracketului este realizat din ceramică translucidă, având marginile bracketului și slotului rotunjite, pentru un excelent confort intraoral.

Șanțurile bizotate pentru decolare sunt concepute pentru a facilita aplicarea cleștelui special.

Funcție de prindere optimizată, pentru facilitarea deschiderii clapetei interactive dinspre zona gingivală.

Baza anatomică, cu cârlige inversate, asigură retenția mecanică perfectă și reduce riscul de fractură al smalțului.



Adesea, lucrurile mici fac o mare diferență.

BioQuick®. Profil redus și adaptare optimă.

Gama de succes BioQuick® a ajuns la a patra generație. Datorită profilului redus, bracketurile anterioare sunt mai mici decât au fost vreodată. Baza bracketului BioQuick® a fost din nou optimizată. Acesta nu oferă doar un confort excelent pentru pacient, dar poate fi, totodată, poziționat convenabil.

- *Înălțime redusă: bracketurile anterioare au dimensiunea cu 0.3 mm mai redusă decât modelul precedent, astfel că bracketurile de pe arcadele superioare și inferioare (3-3) au un profil considerabil mai redus.*
- *Adaptare optimă: baza bracketului BioQuick® a fost din nou îmbunătățită pentru un efect excepțional. Veți fi uimiți cât de ușor poate fi colat noul bracket.*
- *Clapetă optimizată: mai puternică și mai lată cu 20% pentru a oferi o forță mai mare decât predecesorul său - pentru un control îmbunătățit al torque-ului, angulațiilor și rotațiilor.*
- *Ușor de manevrat: design optimizat cu un orificiu de intrare sub formă de pâlnie, pentru o cât mai ușoară deschidere dinspre zona gingivală.*
- *Rezultate mai rapide: bracketurile BioQuick® pentru molari sunt prevăzute cu o clapetă în locul unui tubușor închis, permițând ca tratamentul să fie considerabil mai ușor de realizat, iar rezultatul mai rapid.*



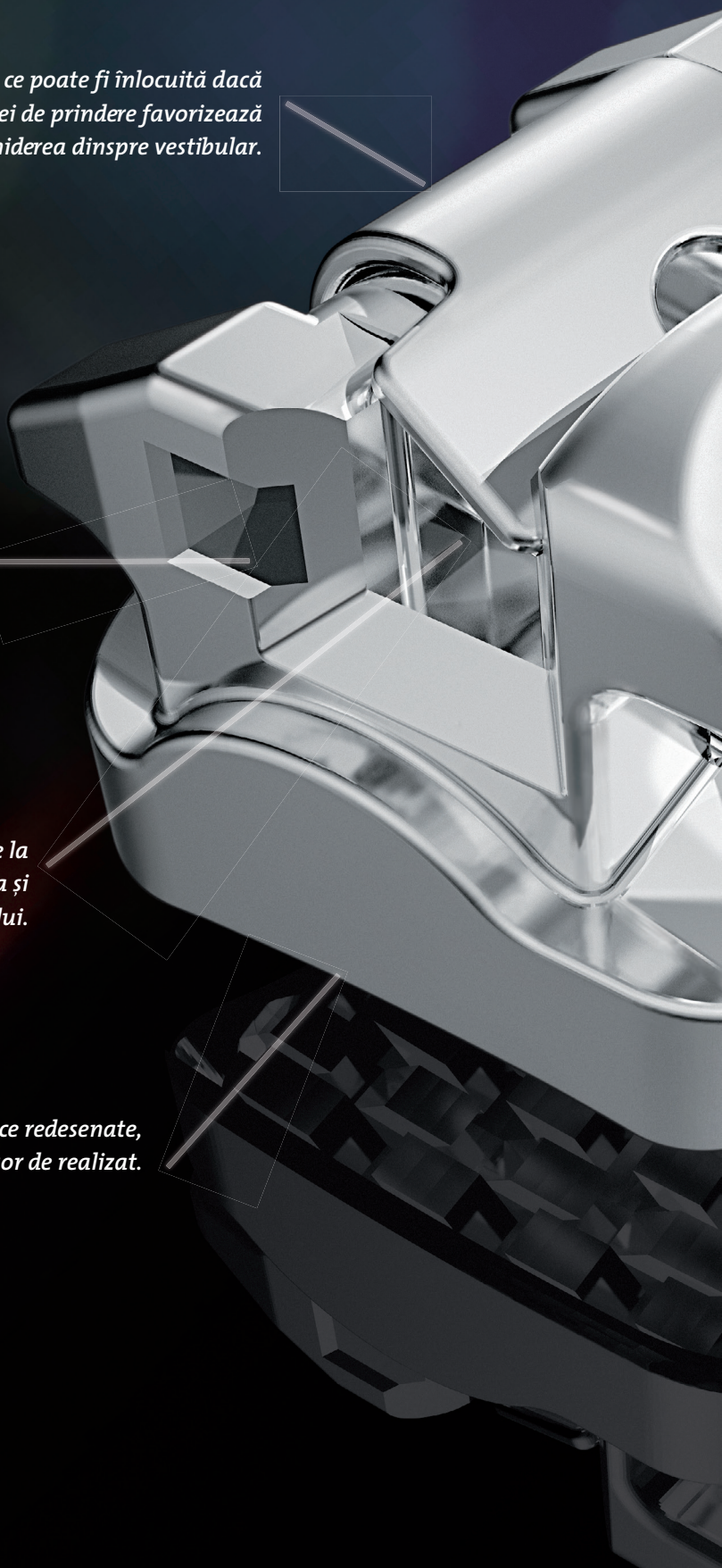
Cele mai atractive avantaje, dintr-o

Clapetă lată și rezistentă, ce poate fi înlocuită dacă este necesar. Datorită funcției de prindere favorizează deschiderea dinspre vestibular.

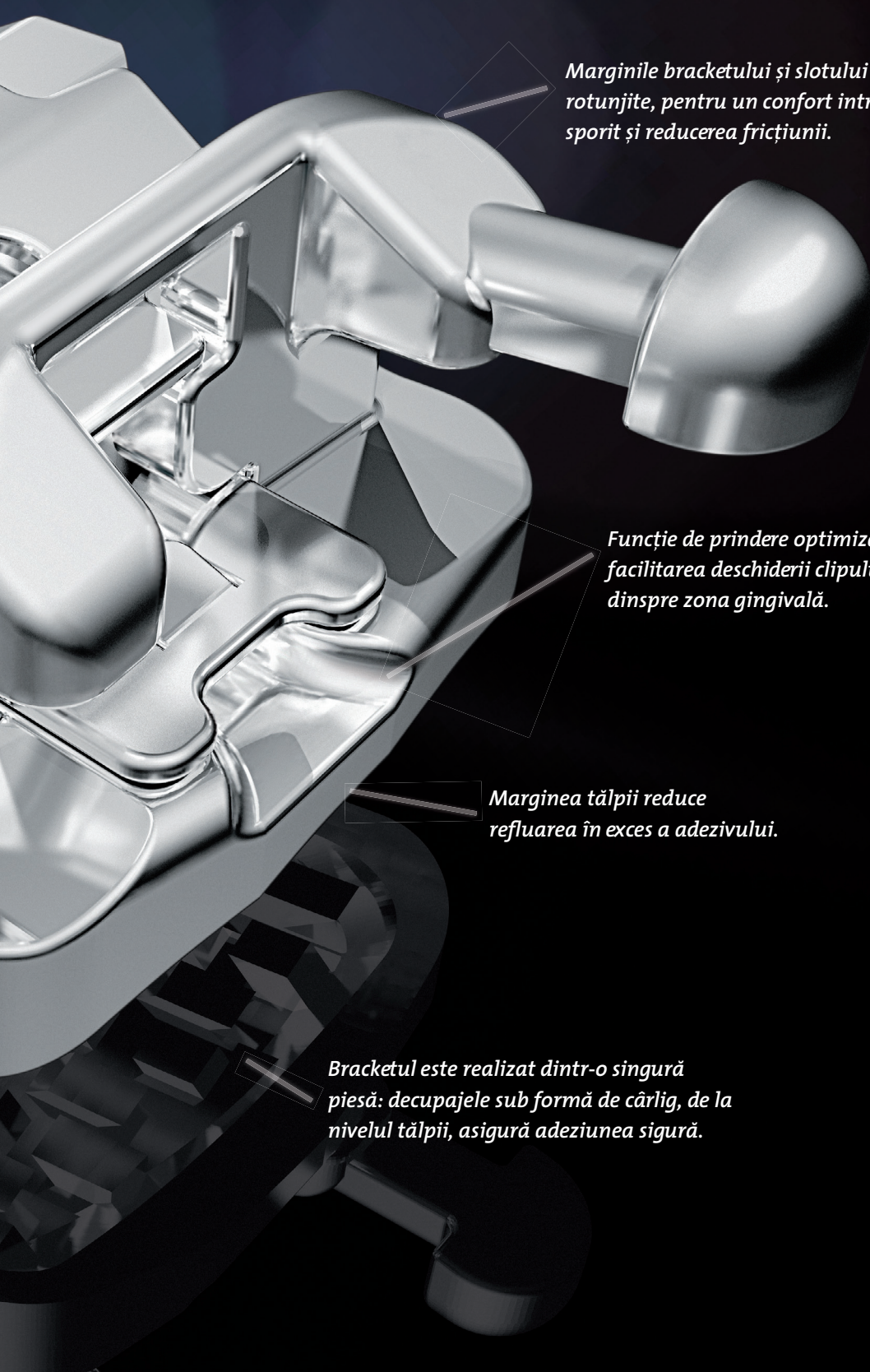
Datorită slotului auxiliar de 0.016" x 0.016", arcurile suplimentare pot fi inserate cu ușurință.

Cele patru zone de contact de la nivelul slotului reduc fixarea și împănarea arcului.

Datorită bazei anatomice redesenate, poziționarea este ușor de realizat.



singură privire.

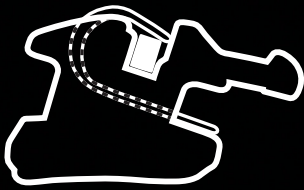
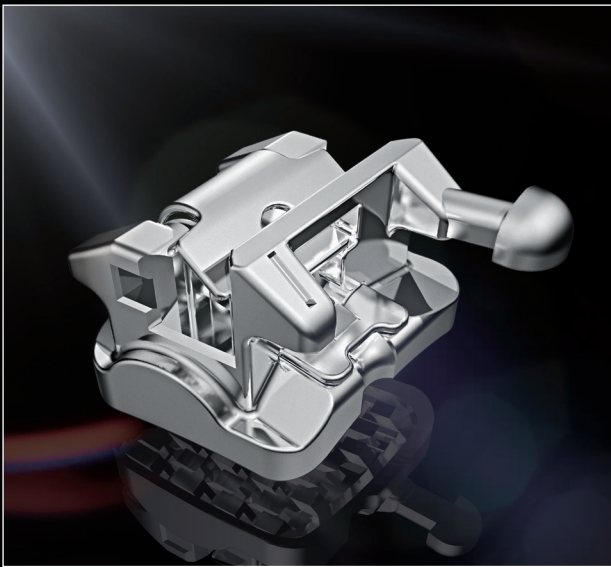


Marginile bracketului și slotului sunt rotunjite, pentru un confort intraoral sporit și reducerea fricțiunii.

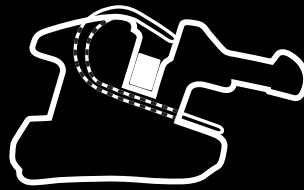
Funcție de prindere optimizată, pentru facilitarea deschiderii clipului interactiv dinspre zona gingivală.

Marginea tălpii reduce refluarea în exces a adezivului.

Bracketul este realizat dintr-o singură piesă: decupajele sub formă de cârlig, de la nivelul tălpii, asigură adeziunea sigură.



Activ – BioQuick®



Pasiv – BioPassive®

Un zâmbet magic

Bracketurile BioPassive® . Fricțiune redusă, rezultate mai rapide.

Utilizând versiunea pasivă a bracketului autoligaturant, controlul forței și fricțiunea redusă sunt deja aplicate în timpul fazei de nivelare a tratamentului pentru a obține corecția cât mai rapid posibil. Slotul a fost poziționat mai jos, ceea ce conferă mai mult spațiu arcului, obținându-se o fricțiune redusă.

- *Eficient și rapid: designul bracketului pasiv, în combinație cu clapeta flexibilă, permite realizarea rapidă a tratamentului.*
- *O combinație de succes: dacă se aplică principiile tehnicii segmentare utilizând bracketurile BioQuick® și BioPassive®, pot fi alese numeroase opțiuni pentru obținerea unor rezultate rapide.*
- *Adaptare optimă: bazată pe examinarea a 4000 de dinți, baza bracketului a fost concepută pentru a oferi adaptarea optimă pentru toate formele de dinți.*
- *Colare sigură: corpul bracketului este realizat dintr-o singură bucată, având o bază cu cârlige inversate.*
- *Confort: Bracketurile molare BioPassive® sunt extrem de ușor de utilizat.*



Care este opțiunea dumneavoastră preferată?

Noi tipuri de sonde pentru o deschidere ușoară.

*Toate bracketurile Quick pot fi deschise atât dinspre vestibular, cât și dinspre gingival.
Pentru a preveni deteriorarea, trebuie să utilizați sonde concepute special pentru acest scop.*

Trei sonde diferite au fost realizate să îndeplinească aceste cerințe.



Această sondă specială este ideală pentru deschiderea dinspre vestibular sau gingival. Poate fi utilizată pentru toate bracketurile din gama Quick și dispune de două capete curbate identice.



Pe lângă facilitarea deschiderii dinspre vestibular, noua sondă cu guler oferă două opțiuni de deschidere dinspre gingival: inserția directă în canalul de intrare sub formă de pâlnie a bracketului sau inserția înclinată folosind capul cu guler al sondei. Se poate utiliza împreună cu bracketurile metalice BioQuick® și Bio Passive®.



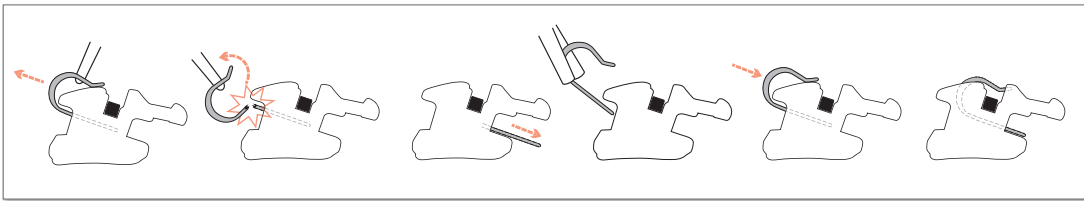
Noua sondă cu două capete permite deschiderea dinspre vestibular realizând o mișcare de rotație. Avantaje: forța se menține în interiorul sistemului bracket/clapetă, facilitând un grad înalt de confort pentru pacient. Al doilea vârf al sondei prezintă un guler. Se utilizează pentru bracketurile metalice BioQuick® și BioPassive®.

Filmulețe despre utilizarea corectă a acestor sonde pot fi vizionate pe canalul de Youtube sau pe site-urile forestadent.com și dentalfocus.ro.

O problemă nu reprezintă nicio problemă.

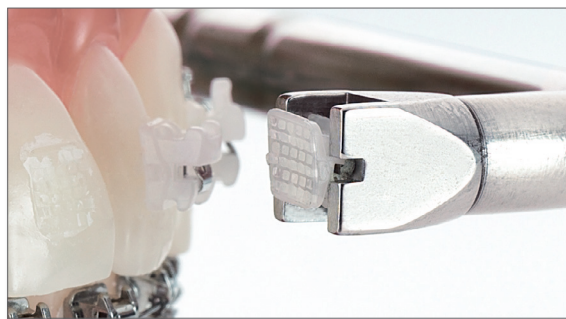
Bracketuri SL cu clip interschimbabil.

Bineînțeles, clapeta bracketului se poate deteriora. Nicio problemă: poate fi scos foarte simplu, iar bracketul se poate utiliza în continuare. Informații despre cum se poate face acest lucru se pot găsi pe canalul de youtube Forestadent. E la fel de ușor ca și cum ați face "click" pentru a vizualiza filmul! Scoaterea clapetei este recomandată doar în cazul bracketurilor metalice.



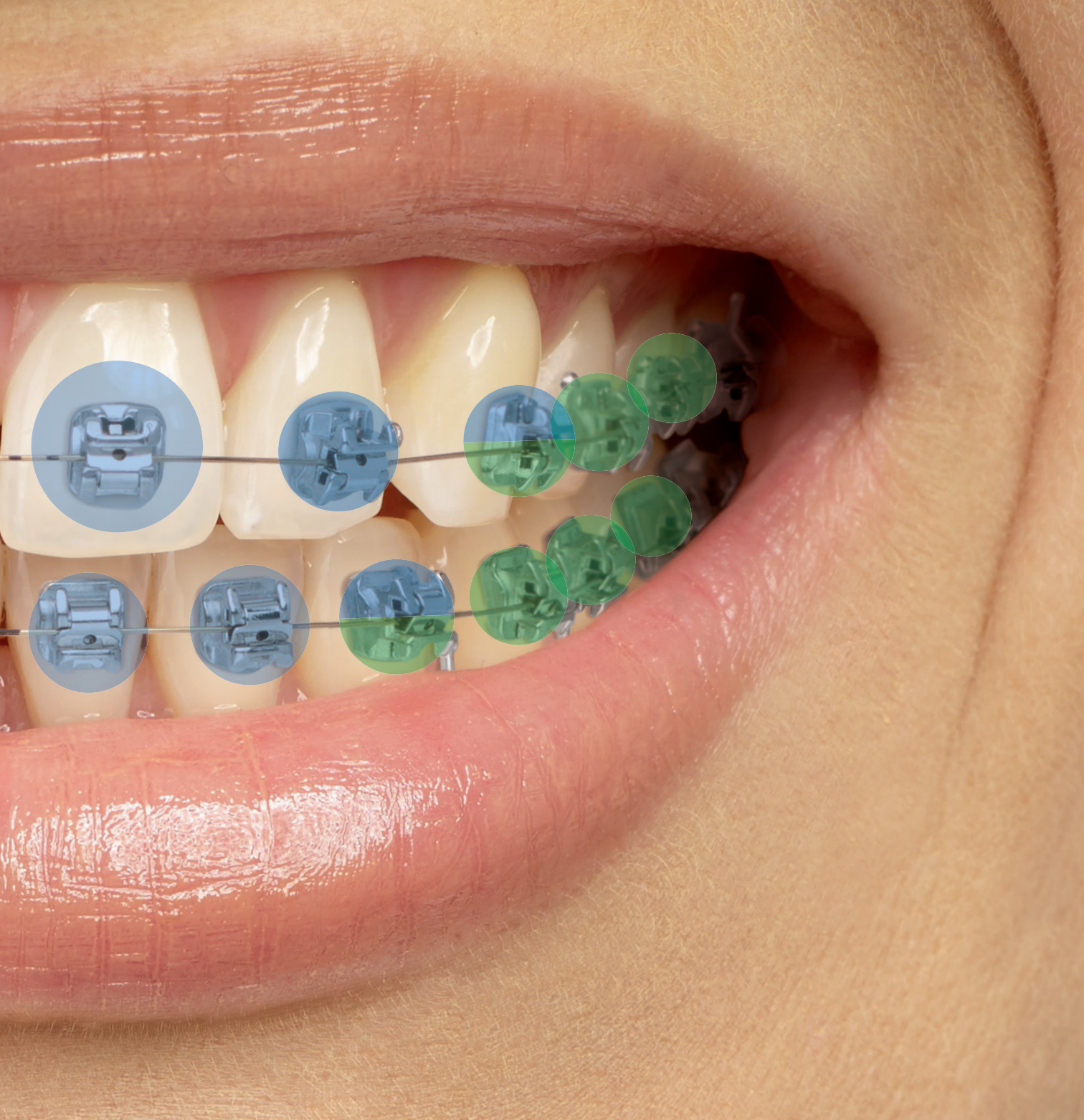
Singurele bracketuri autoligatorante cu instrument Pauls.

Utilizând instrumentul Pauls, bracketurile Quicklear® pot fi decolate fără deteriorarea bracketului sau a smalțului. Această situație este convenabilă atunci când tratamentul este finalizat. În cazul în care doriți să re poziționați un bracket pe perioada tratamentului, se poate proceda în felul următor: poziționați instrumentul Pauls, îndepărtați bracketul mișcând spre mezial și distal, curățați dintele cu un sablator intraoral și colați din nou. Un nou bracket? Nu veți avea nevoie.





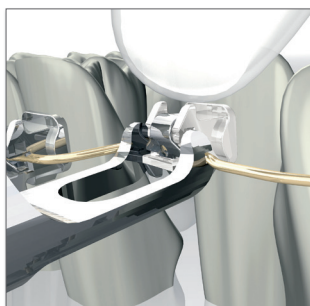
Cea mai bună combinație
pentru o corecție imbatabilă.
Utilizând tehnica segmentară inteligentă.



Toate bracketurile din gama Quick pot fi combinate perfect între ele, facilitând un rezultat estetic impresionant pentru pacienții dumneavoastră, în cea mai rapidă și confortabilă manieră posibilă. Profitați din plin de acest avantaj, de exemplu când utilizați tehnica segmentară: combinați bracketurile active BioQuick® în zona anterioară cu bracketurile pasive BioPassive® în zona posterioară. În definitiv, nu este nimic mai bun decât pacienți satisfăcuți care știu că faceți tot ce este mai bine pentru ei. Și, în cazul în care nu știți deja, această tehnică este deja preconfigurată în prescripția noastră SMILE.

La fel de grozave precum bracketurile: arcurile BioArchwire de la FORESTADENT.

Potrivite pentru toate fazele de tratament și pentru orice pacient.



Dacă lucrați în special cu bracketuri de înaltă calitate, atunci arcurile trebuie să fie de aceeași calitate: în acest scop, FORESTADENT oferă o gamă largă de opțiuni pentru toate fazele tratamentului, ajutându-vă să vă îndepliniți obiectivele rapid și sigur.

Prin alegerea arcului potrivit se va aplica nivelul potrivit al forței ce trebuie exercitată asupra dintelui în toate fazele de tratament. Datorită aliajului “inteligent” de NiTi, arcurile combină un design extrem de stabil cu o elasticitate ridicată - eficiente în timpul aplicării, dar blânde în ceea ce privește confortul intraoral.

Suprafața netedă, unică, reduce considerabil fricțiunea între arc și bracket.


În plus, termosensitivitatea arcurilor Forestadent face tratamentul mult mai confortabil pentru pacient. Acest lucru este posibil datorită faptului că prin consumul de mâncăruri și băuturi reci, ei se pot bucura de o scurtă pauză de la tensiunea aplicată de către arc, dacă doresc.

Aceasta înseamnă că arcurile se adaptează exact cerințelor dumneavoastră și necesităților pacienților. Se asigură un rezultat ideal pentru toți cei implicați.

- *Diferitele tipuri de arcuri BioStarter®, disponibile în varianta cu secțiune rotundă, sunt ideale pentru fazele inițiale de tratament. Pentru pacienții deosebit de sensibili, sunt disponibile chiar și arcuri cu dimensiunea de .010”.*
- *Arcurile BioTorque® cu secțiune rectangulară, eficiente pentru aplicații tridimensionale.*
- *Arcurile BioFinisher® cu secțiune rectangulară, pentru un rezultat perfect.*
- *Arcurile BioCosmetic® fizionomice rămân albe datorită învelișului din Teflon medical (sunt disponibile în ambele variante, cu secțiune rotundă și pătrată).*







La FORESTADENT, investim constant în cercetare și dezvoltare, astfel încât să vă putem oferi dumneavoastră și pacienților dumneavoastră produse care fac tratamentul mai rapid, mai sigur și, bineînțeles, mai confortabil. Puteți avea încredere în calitatea noastră “Made in Germany” pentru a crea un zâmbet frumos pe întreg globul.



Intrarea Ezăreni Nr.6, Et. 1, Ap. 1, Sector 1, București, ROMÂNIA
Tel: 021/430.12.87; Fax: 021/430.12.87;
e-mail: sales@dentalfocus.ro
www.dentalfocus.ro

